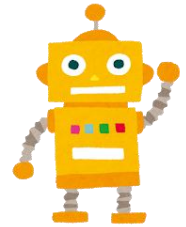


大阪北部で大きな地震がありました。小学校4年生の児童を含め5人の尊い命がなくなりました。災害はいつ発生するかわかりません。心構えをしておきましょう。1学期も残り3週間、暑さに負けずにしっかりと学習しましょう。



◎6年生 プログラミング出前授業

6/7(木)に佐野工科高校の先生によるプログラミングの授業がありました。最初に、自動販売機には、どのようなプログラムが組まれているのか。①投入されたお金が本物かを確認する②投入額を計算して表示する③購入できる商品のランプを光らせる④選ばれた商品とお釣りを出す。というお話がありました。私たちの身近なモノにも色々なプログラムが組み込まれているのですね。

10台のコンピューターを準備していただき、3~4人のグループで車型のロボットに、LEDを点灯させたり、動く・止まる・回るなどの指示をプログラミングしました。そして、自分たちが指示したプログラム通りに動くかどうか、ロボットを走らせていました。グループで色々な意見交換をしながら、色々な知識を深めていった充実した授業でした。

◎たてわり活動が始まりました

6/12(火)の昼休みに今年度のたてわり活動が始まりました。学年を超えて1年生から6年生までの児童が1つのグループとなり色々な活動をしていきます。第1回目は、72のグループがそれぞれの教室に集まり、好きな食べ物や得意なことを書いた手作りの名刺を交換して自己紹介をしました。6年生がリードして活動をすすめていきましたが、盛り上がるグループもあれば、初回とあって緊張気味のグループもあり様子はさまざまでした。7/2の七夕集会に向けてそれぞれのグループで活動をしていきます。

◎5年生 地曳き網体験

6/13(水)りんくうマーブルビーチで地曳き網の体験をしました。大漁とはならず少し残念でしたが、タイやチヌ、アジ、エイなどが網に入ってきました。いけすに入れてもらった魚を触って大はしゃぎ。10cm位の大きさになったヒラメの稚魚の放流もしました。

◎お知らせ

運動場南西角のブロック塀は、現時点では傾きやぐらつき等は見られません
が、近日中に撤去する予定です。

子どもさんが通学で通る道路に危険だと思われるブロック塀等がありましたら
充分注意して登下校するように、ご家庭でもご指導お願いします。

6月の児童朝会

- ・6/11 梅雨に入りました。みんなには、運動場で遊べない日が多くなり
イヤな時期ですが、日本の食文化「米作り」にはとても大切な雨です。
室内での遊び方を工夫して安全に過ごしましょう。
- ・6/25 地震への備えをしましょう。6/23(土)は、沖縄慰霊の日で
した。73年前に20万人の人が亡くなった沖縄での戦争が終わった日
です。戦争のない平和な世界にしましょう。

7月 行事予定表

日	曜日	校内行事	日	曜日	校内行事
1	日		16	月	海の日
2	月	㉖ 七夕集会 委員会	17	火	㉖ 個人懇談会【13:10下校】
3	火	研究授業6年【14:00下校】	18	水	個人懇談会【13:10下校】友愛訪問(6の2)
4	水	振込メ切	19	木	個人懇談会【13:10下校】
5	木	ベルマーク整理 引き落とし日	20	金	終業式【10:25下校】 いちょう号
6	金		21	土	<div style="text-align: center;"> 夏季休業 </div> ・全校登校日 8/6(月)8:00登校 10:35下校予定
7	土		22	日	
8	日		23	月	
9	月	㉗ 児童朝会 クラブ	24	火	
10	火		25	水	
11	水		26	木	
12	木		27	金	
13	金		28	土	
14	土		29	日	
15	日		30	月	
			31	金	・2学期 始業式 8/27(月) 11:20下校予定

<生活目標> 「あいさつの声がひびく学校にしよう。」